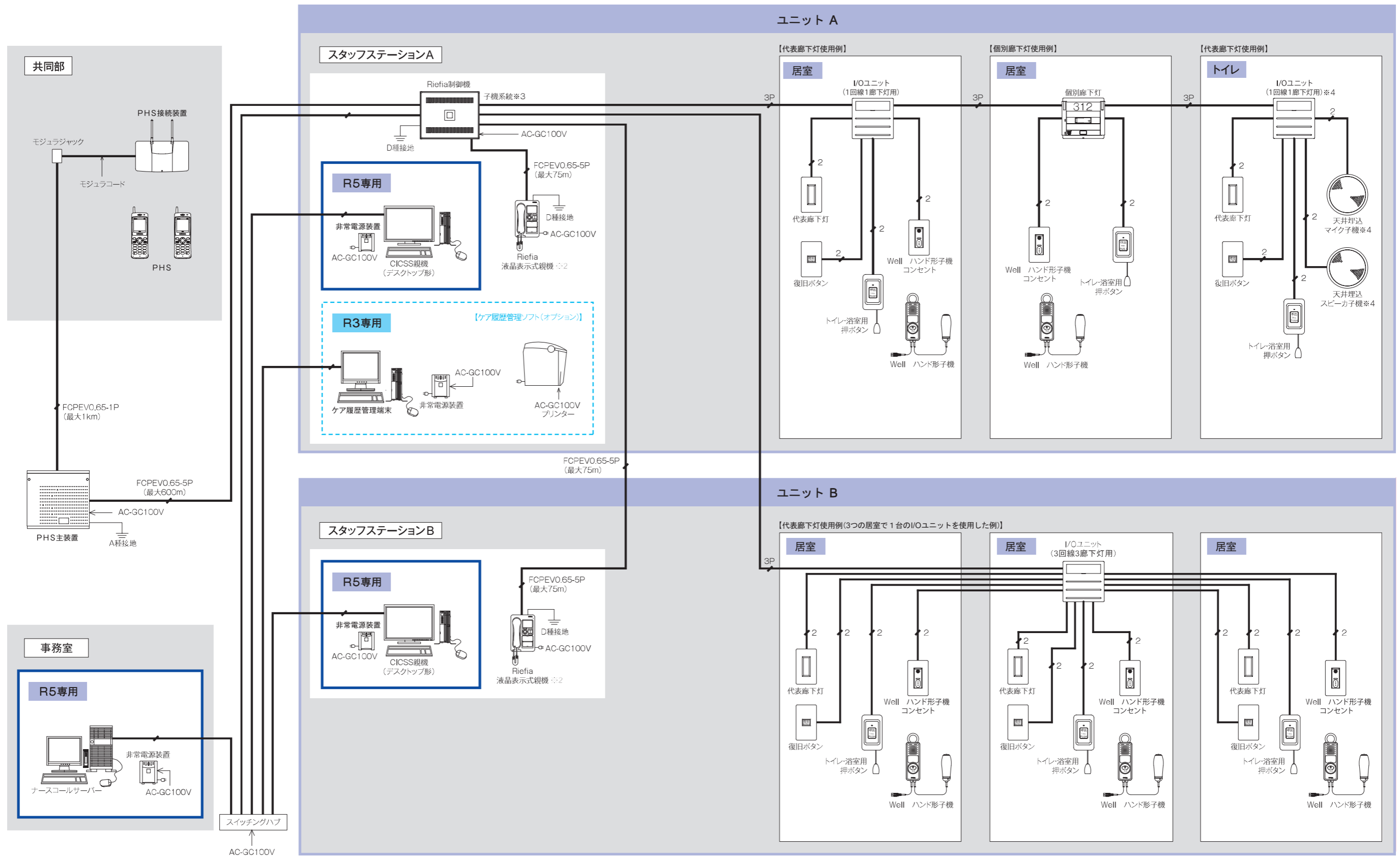


# CiCSS-R5 / CiCSS-R3 系統図



※1 ネットワークは100Base-TXを推奨。(最大100m)  
 ※2 親機はRiefiaボード形親機、卓上形親機も接続できます。最大8台まで接続できます。  
 また親機への配線は、制御機内で分岐を行うことにより3系統まで分けられます。  
 ※3 子機系統の総配線距離は1系統あたり最大200mです。また接続可能な機器の最大数は下表の通りです。

R5/R3 共通		個別廊下灯、I/Oユニット		子機	
		1系統	4系統合計	1系統	4系統合計
Riefia制御機タイプS	BZM-001WZ	20台	25台	40台	80台
Riefia制御機タイプM	BZM-002WZ	20台	40台	40台	160台

※4 天井埋込マイク子機、天井埋込スピーカ子機が接続可能なI/Oユニット、個別廊下灯については弊社営業担当までお問い合わせください。  
 ※5 個別廊下灯・I/Oユニット←→子機間の配線は、回線ごとに単独ケーブルで配線してください。(最大30m)

