

医療・福祉施設向け 情報・通信システム

# ケアコム

総合カタログ 2026 ▶ 2028

ケアする される心を形に



# Contents

## イントロ ダクション

005

「わくわく」こそが明日を健やかにする原動力。……………	005
明日の働き方を創造するソリューション……………	009
ケアコム理念……………	015
ケアコムグループ……………	016
ケアコムの歩み……………	017
アフターフォロー……………	018
ケアコムの取り組み……………	019
カタログご利用ガイド……………	021
基本的な用語の解説……………	023
新製品のご案内……………	025
ケアコムのサービス・製品の評価……………	026

## 医療施設 向け

027

### 入院エリア用

● <b>医療ガイダンス</b> ……………	<b>029</b>
〇〇で選ぶナースコール親機……………	029
ナースコール親機の機能……………	033
主な動作の流れ……………	035
● <b>PLAIMH NICSS</b> ……………	<b>039</b>
コンセプト……………	041
ソリューション……………	043
親機ラインアップ……………	051
親機の機能……………	053
PLAIMH NICSS Cloud……………	065
主な構成機器……………	067
主な連動ソリューション……………	069
製品一覧……………	071
設計資料……………	087
● <b>NICSS-EX3</b> ……………	<b>097</b>
コンセプト……………	099
ソリューション……………	099
親機ラインアップ……………	101
親機の機能……………	103
主な構成機器……………	109
主な連動ソリューション……………	111
製品一覧……………	113
設計資料……………	116
● <b>R-A型</b> ……………	<b>126</b>
親機ラインアップ……………	127
親機の機能……………	129
主な構成機器……………	131
製品一覧……………	133
設計資料……………	142

- **セーフティモニタ付システム** ..... 146
  - 親機ラインアップ ..... 147
  - 親機の機能 ..... 148
  - 主な構成機器 ..... 149
  - 製品一覧 ..... 151
  - 設計資料 ..... 154
  
- コラム -Column-(ケアコム製品ストーリー vol.1) ..... 157
  
- **旧型システム用** ..... 158
  - 製品一覧 ..... 158
  
- コラム -Column-(ケアコム製品ストーリー vol.2) ..... 163
  
- **構成機器** ..... 164
  - 構成機器に対応する親機 ..... 165
  - 廊下灯 ..... 167
  - ベッドサイド表示システム ..... 174
  
- コラム -Column-(ケアコム製品ストーリー vol.3) ..... 175
  
- ベッドサイド子機 ..... 176
- 子機サポート製品 ..... 185
- センサー関連製品 ..... 188
- 呼出押ボタン ..... 191
- コンソール組込子機 ..... 194
- 親機・子機の関連製品 ..... 195
  
- **連動ソリューション** ..... 198
  - 連動ソリューションに対応する親機 ..... 199
  - ハンディナースコールシステム ..... 201
  - スマートフォン連動 ..... 203
  - お客様レポート  
(奈良県立医科大学附属病院様) ..... 210
  - PHS連動 ..... 211
  - インカム連動 ..... 215
  - 医療機器連動アラートシステム ..... 217
  - 見守りシステム連動 ..... 223
  - 離床センサー ..... 233
  - エリア検知呼出システム ..... 239
  - コードホワイトシステム ..... 241
  - トイレ離座検知システム ..... 243
  - トイレ用センサー ..... 245
  - 生活安心システム ..... 247
  - 徘徊お知らせシステム ..... 248
  - ドアホン・電気錠連動システム ..... 251

入院エリア用

医療ガイダンス

PLAIMH NICSS

NICSS-EX3

R-A型

セーフティモニタ付システム

旧型システム用

構成機器

連動ソリューション

看護業務を支援するサービス

中央診療エリア用

外来エリア用

総合医療介護連携システム  
CoEsse

要介護施設用

福祉ガイダンス

PLAIMH CICSS

CICSS-EX3

R-A型

高齢者住宅用

緊急通報システム

納入実績

# Contents

## 医療施設 向け 252

### 入院エリア用

● 看護業務を支援するサービス .....	252
業務マネジメント支援サービス .....	253
タイムスタディ支援サービス .....	254
ショートターム・マネージメントシステム .....	255
手指衛生遵守をサポートするシステム .....	257
看護支援システム ケアパルシステム .....	261

### 中央診療エリア用

手術室インターホン .....	267
レントゲン室インターホン .....	271
ナースコール表示器 .....	273

### 外来エリア用

診察待合共同呼出装置 .....	277
到着確認機(受付案内機)システム .....	279
順番案内表示システム .....	279
外来患者呼出システム .....	280
呼出表示器 .....	281
呼出表示器 1窓 .....	283
プレストークインターホン .....	284
相互式インターホン .....	285
テレビドアホン .....	286

● 総合医療介護連携システム CoEsse .....	287
-----------------------------	-----

## 福祉施設 向け 291

### 要介護施設用

● 福祉ガイドンス .....	293
〇〇で選ぶナースコール親機 .....	293
ナースコール親機の機能 .....	294
主な動作の流れ .....	295

● PLAIMH CICSS .....	297
コンセプト .....	299
ソリューション .....	301
親機ラインアップ .....	305
親機の機能 .....	305
主な構成機器 .....	315
主な連動ソリューション .....	317
製品一覧 .....	319
設計資料 .....	323

- **CICSS-EX3** ..... 333
  - コンセプト ..... 335
  - ソリューション ..... 335
  - 親機ラインアップ ..... 337
  - 親機の機能 ..... 339
  - 主な構成機器 ..... 347
  - 主な連動ソリューション ..... 349
  - 製品一覧 ..... 351
  - 設計資料 ..... 354
- **R-A型** ..... 358
  - 親機ラインアップ ..... 359
  - 親機の機能 ..... 361
  - 主な構成機器 ..... 363
  - 製品一覧 ..... 365
  - 設計資料 ..... 368
- お客様レポート  
 (介護付有料老人ホーム シルバーシティ武蔵境様) ..... 371

**高齢者住宅用**

- **緊急通報システム** ..... 372
  - 親機の機能 ..... 373
  - 主な動作の流れ ..... 374
  - 親機ラインアップ ..... 375
  - 親機の機能 ..... 375
  - 主な構成機器 ..... 377
  - 製品一覧 ..... 379
  - 設計資料 ..... 383
- **納入実績** ..... 386
  - 医療施設 ..... 387
  - 福祉施設 ..... 393

- ナースコールお取り替えのご提案 ..... 397
- 松下電工製ナースコールについて ..... 401
- 製品・システムのアフターフォロー ..... 405
- 導入後の運用サポート ..... 406
- 保守メンテナンスサービス ..... 407
- [資料] 安全にお使いいただくために ..... 413
- 販売終了および保守終了製品のご案内 ..... 415
- INDEX ..... 433
- 安全にお使いいただくために ..... 446

インフォ  
メーション

397

医療施設向け

入院エリア用

医療ガイダンス

PLAIMH NICSS

NICSS-EX3

R-A型

セーフティモニタ付システム

旧型システム用

医療・福祉施設向け

構成機器

連動ソリューション

医療施設向け

看護業務を支援するサービス

中央診療エリア用

外来エリア用

総合医療介護連携システム  
CoEsse

福祉施設向け

要介護施設用

福祉ガイダンス

PLAIMH CICSS

CICSS-EX3

R-A型

高齢者住宅用

緊急通報システム

納入実績

「わくわく」こそが  
明日を健やかにする  
原動力。

その責任感は、多くの誰かを救ってきた。  
だから次は、胸に潜める衝動を信じてみないか。

「こうなったら、もっといい」  
プロフェッショナルな高鳴りがあれば、  
きっと、これまでの限界を超えていける。

もし、私たちの街に「わくわく」が溢れたら——  
誰もが明日を待ち遠しく思える、  
健やかで活気に満ちた世界が広がっていく。



休日も元気に  
家族とキャンプに出かけます

ケアコム農園での農作業で、  
地域みんなが元気に!

未来のケアについて  
みんなで考えたよ

お空にひこうきも見つけた!

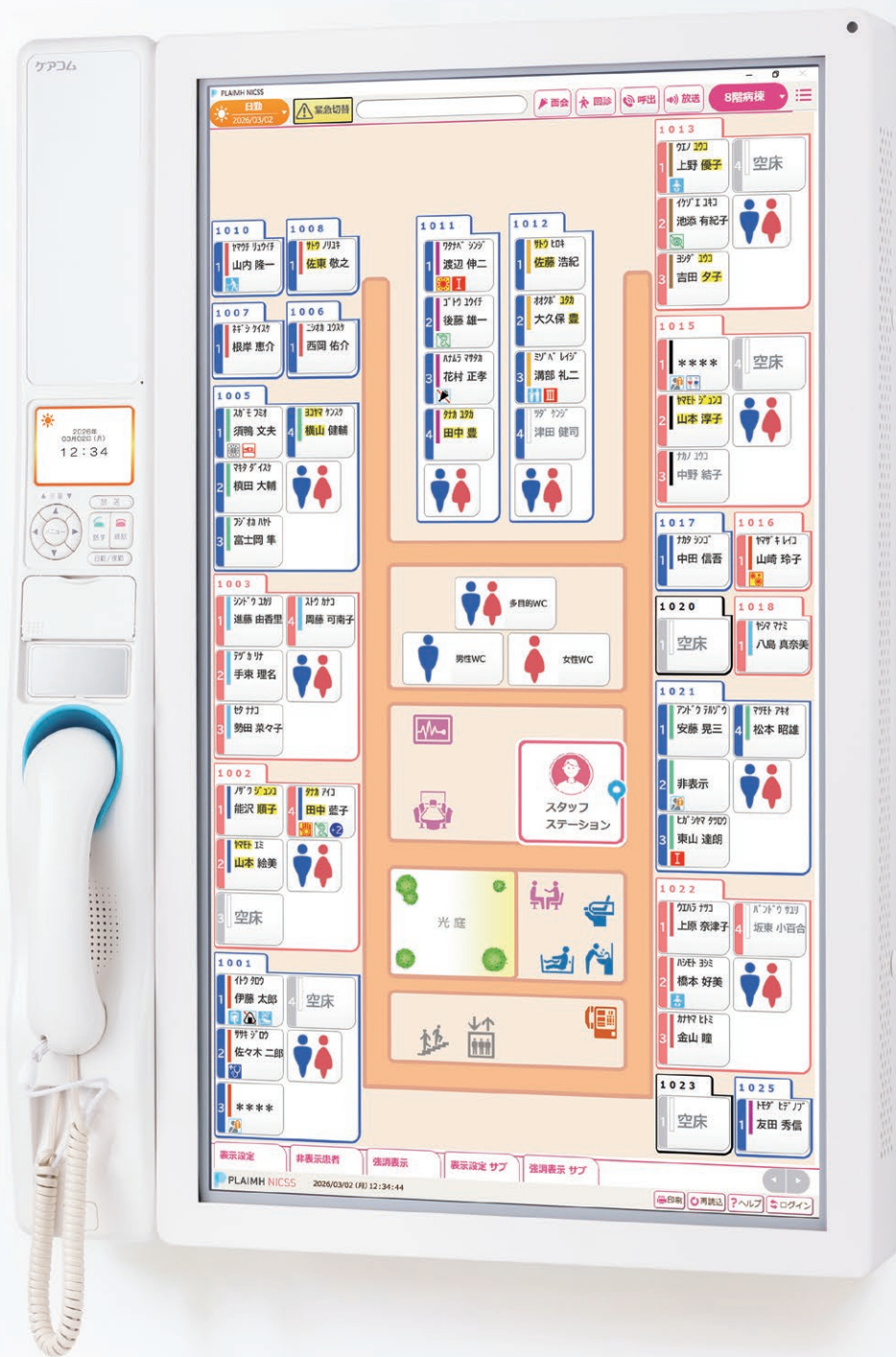
ケアコムグループとともに、  
「わくわく」で明日を健やかに



# 明日の働き方

を創造する  
ソリューション

よりスマートに、届き、伝わり、対応できる  
スピーディーなケアの実現へ



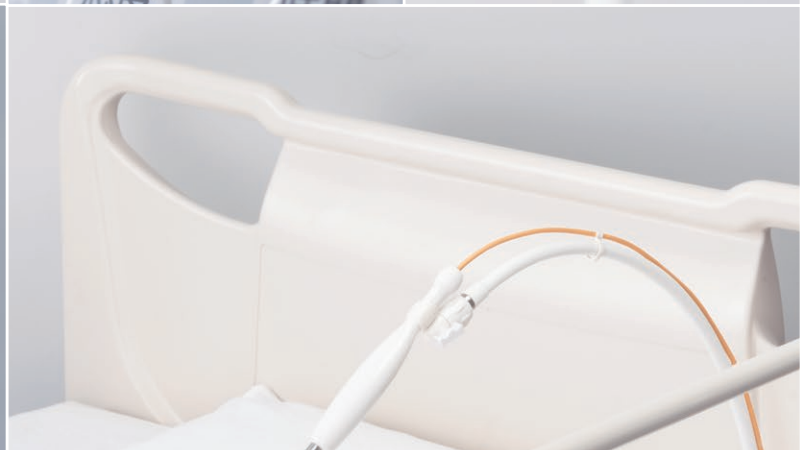
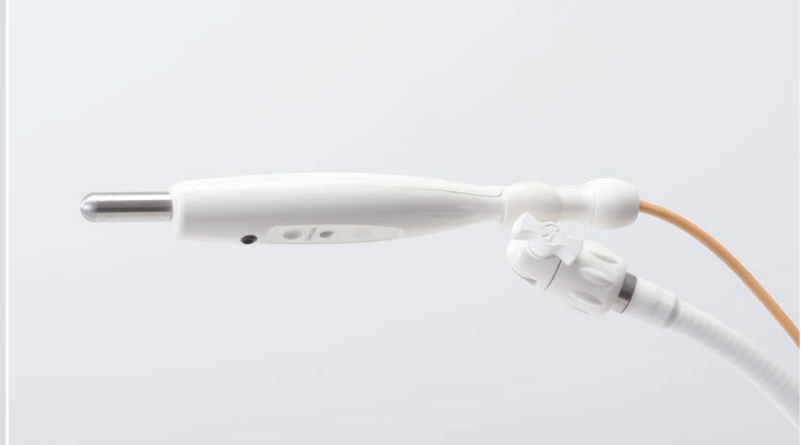
呼ぶ人も、こたえる人も  
心地のよいナースコールに





ナースコールは、  
施設で過ごす一人ひとりの不安に寄り添うモノ。

患者さん・ご利用者が「一番届けやすい」形で  
看護師・介護職員に声をきちんと届けます。





時代は変わる。

それでも、看護師・介護士の本質は、きっと変わらない。

命に触れる尊い仕事に、

誇りをもって働き続けられるように。

**ケアコムと一緒に歩いていきましょう**



# ケアする される心を形に 新たな価値を共創し続けます

ケアコムがこれまで注力してまいりました「お客様価値最大化」に向けた取り組み。今後も一層、お客様とともに新たな価値創造に取り組んでまいります。要求いただく側、提供させていただく側といった関係を超え、課題解決、成し遂げたい進歩に向けてともに取り組み、実現するための活動をお約束いたします。

ヘルスケア領域における新たな価値創出を共創し続けます。



## ケアコムグループ

# ケアコムグループの総力をあげてヘルスケア領域に貢献します。

お客様が真に求めるものを見極め、具体的な成果の導出をお約束します。



### 株式会社ケアコム

#### [プロダクト・情報を提供]

ナースコールをはじめ、看護・介護の現場に成果をもたらす数々のソリューションをお届けします。納品後も継続して、導入効果の最大化をお手伝いします。



### 株式会社 ヘルスケアリレイションズ

#### [ネットワークシステムを提供]

医療・介護の施設間をつなぎ、多職種の連携を支援する、ICTソリューションを提供します。豊富なコンサルティングメニューによるサポートのほか、運用アウトソーシングも行っています。

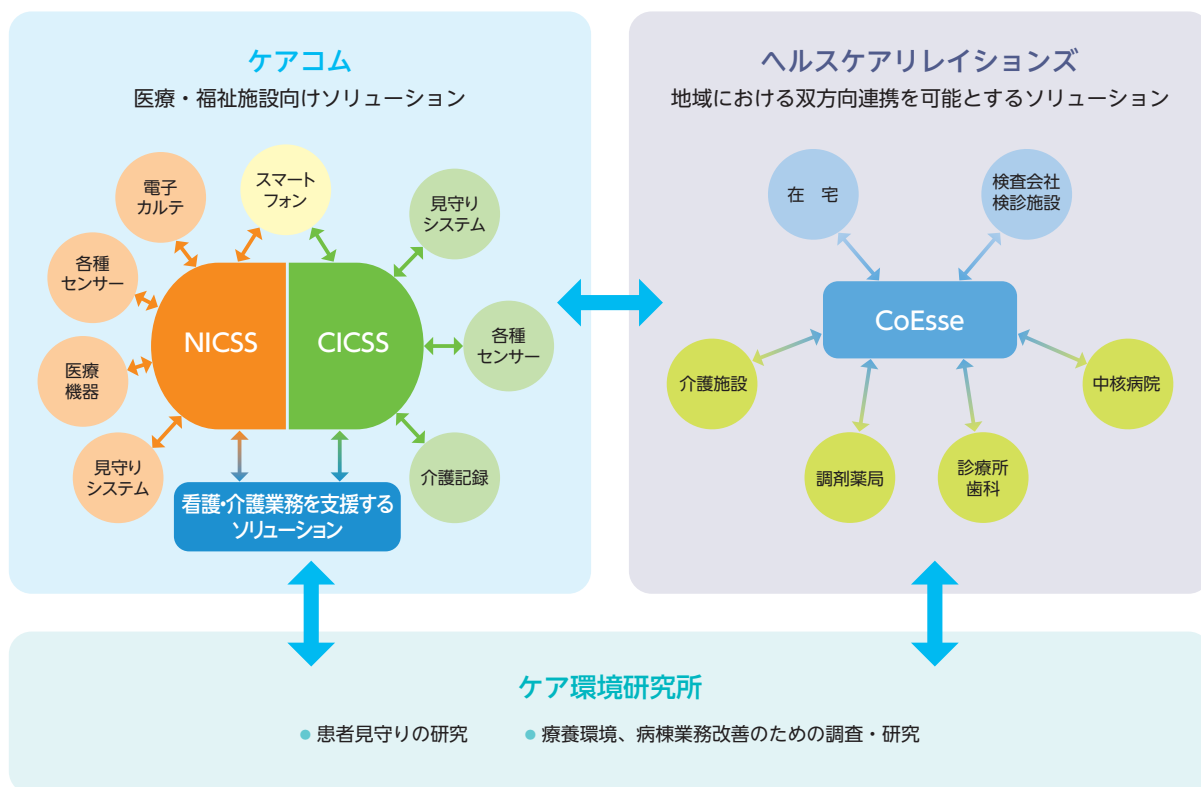


### 株式会社ケア環境研究所

#### [療養環境の調査・研究]

医療・福祉施設、大学・研究機関、企業と協同で、療養環境の改善を目的とした多面的な調査・研究を行っています。高度・複雑化する現場の課題解決に取り組んでいます。

## ケアコムグループが提供するトータルソリューション



## パイオニア企業としてヘルスケア領域をリードし続けます。

専門性・先進性が高く評価され、常に業界シェアのトップを歩んできたケアコム。

これからも時代の先を行く、進化したソリューションを提供いたします。

### 1955



**1955** ● **プザーホンBP-A ①**  
「鳴音を生ぜざる高声インターホン」の実用新案をもとに開発したナースコール

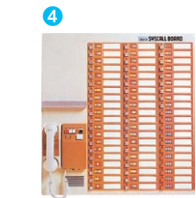
**1956** ● **日本初 ビジターホン**  
「夜間受付(来訪者用)同時通話インターホン」として誕生したドアホン

**1956** ● 実用新案「鳴音を生ぜざる高声同時通話インターホン装置」登録

**1962** ● **日本初 プザーホンBPA-1 ②**  
「自動交互通話式インターホン」を発明

**1967** ● 初めて「シスコール」のブランド名を付けたナースコール誕生

### 1970



**1970** ● **世界初 モニターコールPMC-20F ③**  
患者の心電図、心拍数などの医療情報機能をナースコールに取り入れた製品

**1979** ● **日本初 シスコールボードBFP ④**  
患者情報表示板とナースコール親機を一体化した日本初の壁掛ボード形の親機

**1980** ● **日本初 握り押ボタン**  
患者専用握り押ボタン

**1981** ● **世界初 シスコールライト**  
世界初の簡易処置・読書灯を組み込んだナースコール子機

**1982** ● **シスコールPCシステム\***  
看護に必要な機能と患者さんの使いやすい形を追求した、日本で初めての画期的ナースコールシステム

### 1990



**1992** ● **日本初 ECペンダントの微弱無線器の認定**を取得

**1993** ● **看護支援ケアパルシステム ⑤**を開発。病院設備・機器展において発表

**1994** ● **世界初 高齢者腕時計式無線送受信機**  
音と光による応答サイン機能を取り入れた腕時計式無線送受信機

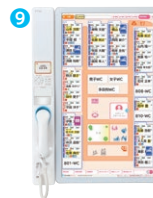
**1995** ● **ハンディナースコール I-C型/II型 (PHS対応)**  
小型のPHSを採用

**1998** ● **ケアコールライト**  
グッドデザイン中小企業庁長官特別賞を受賞。J部門(医療・福祉部門)

● **業界初 コンピューターナースコール(NICSS)**を開発・発表。国立がんセンター中央病院に1号機を納入

**1999** ● **業界初 デジタルナースコールシステムZ型 ⑥**  
「HOSPEX Japan 99」において発表。同室を含む同時5通話路、最薄のデザインを実現

### 2000



### 2020



**2003** ● **インテリジェントナースコール**  
病院内通信システムと情報管理システムを融合させたナースコールを開発

**2004** ● **マルチケアコール ⑦**  
2004年度インターホン・オブ・ザ・イヤーにて社会貢献賞(単品部門)を受賞

**2006** ● **WZ子機対応デジタルナースコールZ型**  
「HOSPEX Japan 2006」において発表

**2009** ● **転倒・転落予防ソリューション**をパラマウントベッド株式会社と共同開発  
※ベッド内蔵式センサーとNICSSのシステム連携

**2011** ● **病棟業務支援プラットフォーム NICSS-R8**を開発、「HOSPEX Japan 2011」にて発表

**2013** ● **仮設住宅向け呼出表示システム**  
(東日本大震災への対応)  
2013年度インターホン・オブ・ザ・イヤーにて特別賞(インターホンその他部門)を受賞

**2014** ● **ベッドサイド表示システム(CARE VIEW U)**を開発・発売

**2016** ● **トイレ離座検知システム**  
「HOSPEX Japan 2016」にて発表

● **ショートターム・マネージメントシステム ⑧**  
本来必要である看護量を確保し、質の高いサービス提供を支援

**2017** ● **NICSS-EX、CICSS-EX**  
「国際モダンホスピタルショー2017」にて発表

● **タイムスタディ支援サービス**  
看護業務量調査を支援するサービスを開始

**2019** ● **PLAIMH NICSS ⑨**  
「国際モダンホスピタルショー2019」にて発表

**2020** ● **パーソナル子機**  
院内感染対策用として患者さんごとに取り替える押ボタンを開発

**2022** ● **見守りカメラシステム**  
AI機能を搭載し、離床検知を強力にサポートする見守りカメラシステムを発売

**2023** ● **PLAIMH NICSS Cloud**  
「国際モダンホスピタルショー2023」にて発表

**2024** ● **ナースコール子機(EX型) ⑩**  
誰にでも使いやすく、シンプルでスマートな見た目のナースコール子機(EX型)を発売

**2025** ● **コードホワイトシステム ⑪**  
暴力行為から現場スタッフの安全確保とリスク軽減をサポート

**2026** ● **PLAIMH CICSS**  
PLAIMHのプラットフォームを継承し、さまざまなシステム連携を実現

\* PCシステムは「PatientCare」「Private Communication」の意を含め、名づけられました。

## アフターフォロー

## 導入後も安心の各種サービスをご用意しています。

ケアコムのご案内をより有効に活用いただくためのサポートや、システムの24時間安定稼働のための定期保守サービスなど、システムの種類・規模やお客様のニーズに応じて自由にお選びいただけます。

## 導入後の運用サポート

ケアコムならシステム導入後のサポートも万全です。安心してシステムをご利用ください。

ソフトウェア

**SW** 利活用フォローアップサービス

システムをより効果的に活用していただくために、ケアコムが操作ログの分析や呼出履歴活用のお手伝いをするサービスです。

▶▶▶ P.406

## 保守メンテナンスサービス

ケアコムの保守メンテナンスサービスは、大きく分けて2種類。

ハードウェアが対象の「親機・子機」と、ソフトウェアが対象の「ソフト・PC関連」があります。

ハードウェア対象のサービスには、ネットワーク経由で通信ログや各種設定が可能な

「ハードウェアリモートメンテナンスサービス」もご用意しています。

▶▶▶ P.407

ハードウェア

**HW** 保守契約(親機・子機)メニュー

## 定期保守サービス

Aプラン：24時間受付

Bプラン：A+点検

Cプラン：B+出張+預り修理

Dプラン：C+保守部材準備

▶▶▶ P.408

## ハードウェアリモートメンテナンスサービス

- ハードウェア基本リモートコールサービス
- 稼働状況診断サービス
- 各種データ変更サービス など

▶▶▶ P.409

ソフトウェア

**SW** 保守契約(ソフト・PC関連)メニュー

## ① システム保守プログラム

- 基本リモートコールサービス・パック  
リモートメンテナンス
- ソフトウェア標準サービス・パック  
リモートメンテナンス+点検+出張修理
- システム統合サービス・パック  
リモートメンテナンス+点検+出張修理+PC機器修理費

この他にも各種オプションサービスもお選びいただけます。

## ② 診断・リフレッシュプログラム

## ③ 機器ライフサイクル管理支援プログラム

## ④ 運用支援プログラム

▶▶▶ P.410

各種サービスの詳細やお問い合わせ先は、巻末の「製品・システムのアフターフォロー(P.405)」をご参照ください。

## お客様への情報提供、そしてお客様との共創に力を入れています。

ケアコムでは、ウェブメディアや紙媒体などの各種ツールを用いながら、お客様への情報提供に努めています。  
また、よりよい療養環境をお客様とともに創造するための場づくりも進めています。

### 業務に役立つ情報を集約 コーポレートサイト

#### お客様視点のコンテンツを公開中！

医療施設向け・福祉施設向けの製品・システムの詳しい情報や、修理・保守、納入事例など、プラン作成やシステム運用に役立つ多数の情報を紹介しています。お客様視点の情報発信、情報共有を大切にしたフレッシュなコンテンツづくりを目指し、随時情報更新を行っています。日々の業務活動にぜひご活用ください。

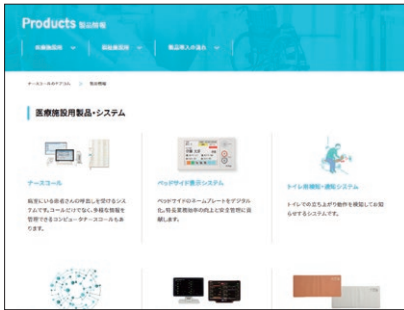
ブックマーク登録が  
おすすめです！

<https://www.carecom.jp/>



#### 製品情報

ナースコール・構成機器・連動ソリューションなどの詳細や、製品導入の流れをご紹介します。



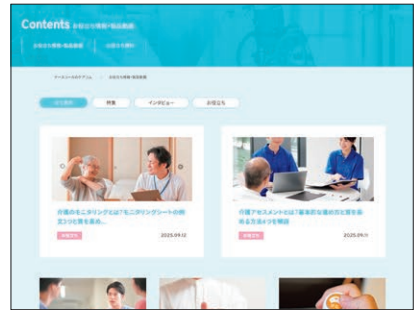
#### 図面ダウンロード

システムの設計などに必要な製品・システムのCAD図、外観図、写真などのデータファイルをダウンロードできます。



#### お役立ち情報

看護・介護の実践に役立つコラム。現場をよく知るケアコムならではの視点で、わかりやすい内容でお届けしています。



### いつでもアクセス！ オンラインカタログ

#### 総合カタログ

コーポレートサイト上でオンラインカタログまたはPDF形式でご覧いただけます。ダウンロードして印刷することも可能ですのでご活用ください。



#### ソリューションカタログ

ナースコールシステム別、ナースコール子機、サポート製品などのオンラインカタログも閲覧できます。もちろん、ダウンロードも可能です。



#### 冊子版のカタログも ご活用ください！

印刷した冊子版のカタログもご用意しています。弊社営業担当までお問い合わせください。



こちらからも  
カタログ請求が可能です

<https://www.carecom.jp/catalog-input/>



## 製品・システムをより深く知る **動画サイト** —

### ケアコム YouTube 公式チャンネル

YouTube公式チャンネルをはじめました。製品やシステムを紹介する動画を公開しています。「デモ動画」は、まんがで使用シーンを再現して解説しており、製品についてより理解していただきやすくなっています。

随時、更新していきますのでご期待ください！



高評価ボタンとチャンネル登録をよろしくお願いいたします！



数分の短い動画を気軽にチェック！

<https://www.youtube.com/@carecom138>

## 今必要な情報をお届けする **特設サイト** —

### 院内感染ゼロを目指して 院内感染対策 特設サイト

日々の刻々と変わる医療現場の変化と向き合う皆様に役立つ情報とソリューションをお届けします。



有識者のインタビューも公開中！

<https://www.carecom.jp/sp/infection/>

### お客様とともに取り組んだ事例紹介 Carecom Smile

“共創”をテーマにした特設サイト。お客様と協働で開発した製品、課題解決にともに取り組んだ事例を掲載しています。



ヒト、モノ、コト、イロイロをキーワードに展開！

<https://www.carecom.jp/smile/>

## 現場に役立つ情報を提供 **情報誌とオウンドメディア** —

現場取材したリアルな情報をお届けする情報誌

### ナーシングプラザ

全国の医療・福祉施設を取材し、現場の実例や率直なご意見をまとめた記事をはじめ、医療・福祉のプロへのインタビューなども掲載しています。

ケアの「あるある」をまとめ、価値共創につなげるサイト

### ケアのあるある知恵袋

物品の効率的な管理方法や使い方の事例、ケアに役立つ情報、話題となっているテーマについて、臨場感たっぷりの動画や、わかりやすいイラストが入った記事で紹介しています。



無料でお届け、お申込受付中！

<https://www.carecom.jp/catalog-input/>



30秒から2分程度の動画でケアに役立つ情報ゲット！

<https://aruaru.online/>

## シミュレーション施設 **“Studio C”** のご紹介

Care を Creation するための Collaboration の場の創造。そんな想いで、Studio Cは誕生しました。互いに情報を共有し、よりよい療養環境を創造するアイデアが湧き出るような場にしたいと考えています。相互作用の輪をもっともって広げていきたい。ぜひお越しください。

### ソリューション体験



体験しながら具体的な導入案を検討します

### オンラインデモ

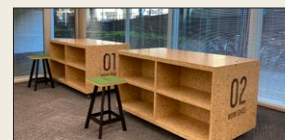


システムの動作内容をオンラインでデモンストレーションします

### Studio Cの3つのキーワード



### セミナー・ワークショップ



情報共有やディスカッションの場として活用できます

### Studio C(ケアコム東京オフィス内)

〒101-0032 東京都千代田区岩本町2-3-3 ザイマックス岩本町ビル1F  
Tel. 050-3816-6300(代) Fax. 050-3737-9707

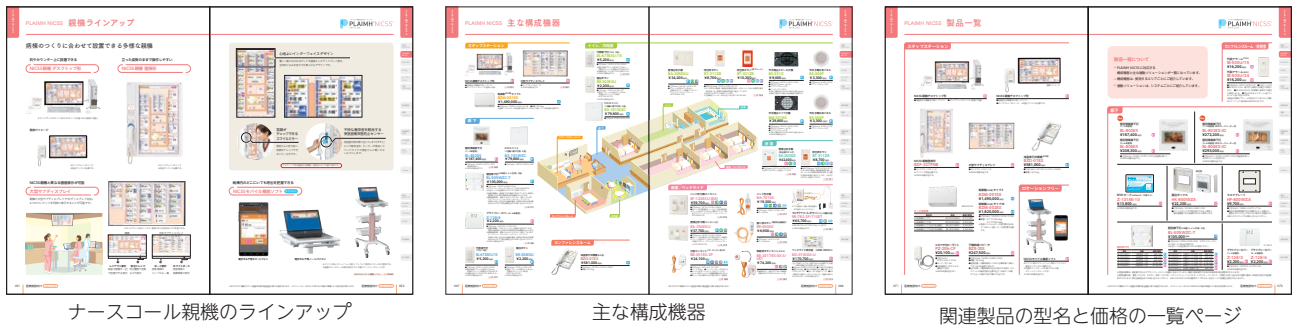
※シミュレーション施設“Studio C”のご利用には事前予約が必要です。

## カタログの使い方をご紹介します。

本カタログの使い方、製品の探し方などをはじめ、主なマークの説明や表示例、注意事項などについてまとめました。カタログご利用時にお役立てください。

### カタログの構成

本カタログは「ナースコール親機」ごとに、必要な情報をまとめています。ナースコール親機自体の説明はもちろん、該当のナースコール親機の構成機器や連動するソリューション、設計資料などもご確認いただけます。



### ツメの見方

誌面の右に配置したツメの色で、ページの内容をガイドします。ご覧いただいているページの現在地を表していますので、カタログ参照にお役立てください。



カラーのツメは  
ご覧になっているページを  
表します

グレーのツメは  
ほかどんなページがあるのか  
わかります

カラーをガイドにすると、  
見たいページを探しやすくなります！

### カタログの掲載内容

#### 掲載内容について

- 本カタログに掲載した製品、サービス、価格、仕様などの内容は、2026年4月現在のものです。
- 仕様、デザインなどにつきましては、改善のため予告せずに変更する場合がございます。あらかじめご了承ください。
- ナースコール親機やスマートフォン・PHSなどの画面はハメコミ合成です。

#### 印刷の色調について

- 各製品のカラー画像は、印刷インクの関係から実際の色彩と多少異なる場合があります。あらかじめご了承ください。

#### 掲載製品の価格について

- 本カタログでは税抜価格を表示しています。
- 掲載製品の価格には、取付工事費、調整費などは含まれておりません。

#### 価格改定のお知らせ

弊社では、お客様のご期待に沿うべく経営の合理化に努め、製品価格を据え置いてまいりました。しかしながら、原材料の高騰や諸経費の値上がりにより、現行の価格体系を維持するのが困難な状況となり、価格を改定いたしました。今後も企業努力を行いながら、安全・安心な製品を継続してお届けし、お客様にご満足いただける製品の提供に努めてまいります。

## 製品の探し方

巻末(P.432)のINDEXをご参照ください。  
右の2つの方法で探すことができます。

型名	製品名	価格(税別)	掲載ページ
<b>A</b>			
AME-2101	主装置(1系統10W)	¥62,200	277
AME-2102	主装置(2系統10W)	¥94,600	277
AMO-151	ハンドマイク(1系統用)	¥16,600	278
AMO-311	卓上マイク(1系統用)	¥29,700	278
AMO-312	卓上マイク(2系統用)	¥37,500	278
<b>BA</b>			
BA-203WZ	壁埋込形子機(押出押ボタン付)	¥42,400	78, 115, 153, 193, 321, 353
BA-303EXU	壁埋込形子機(押出ボタン、スピーカ、マイク付)	¥36,500	74
BA-303RAU	壁埋込形子機(押出ボタン、スピーカ、マイク付)	¥16,400	135, 268
BA-303WZU	壁埋込形子機(押出ボタン、スピーカ、マイク付)	¥25,600	83
BA-304EXU	壁埋込形子機(コンセント付)	¥37,700	74, 114, 152
BA-304EXU-OP1/2(特)	壁埋込形子機(調整機能付)	*	321, 352
BA-304RAU	壁埋込形子機(コンセント付)	¥16,700	135, 194, 366
BA-304WZU	壁埋込形子機(コンセント付)	¥25,600	83
BA-304WZU-CS	壁埋込形子機(押出ボタン付)	¥30,000	83
BA-304WZU-OP1/2(特)	壁埋込形子機(調整機能付)	*	83
BA-305EXU	壁埋込形子機	¥34,200	79, 115, 153, 322, 353
BA-305RAU	壁埋込形子機	¥12,500	141
BA-305WZU	壁埋込形子機	¥24,000	86
BA-306WZU	壁埋込形子機(押しボタン用)	¥29,100	84
BA-307EXU	壁埋込形子機(センサー用コンセント付)	¥53,400	75
BA-307WZU	壁埋込形子機(センサー用コンセント付)	¥42,000	84
BA-501A	ハンド形子機	¥13,200	135, 366
BA-501A-C	ハンド形子機(カールコード式)	¥18,000	136
BA-501ZA	ハンド形子機	¥13,200	158
BA-501ZA-C	ハンド形子機(カールコード式)	¥20,100	158
BA-511A	ハンド形子機(押しボタン付)	¥15,800	135, 366
BA-511A-2P	ハンド形子機(2P中継メタコン付)	¥25,200	136
BA-511A-C	ハンド形子機(押しボタン付、カールコード式)	¥21,100	136
BA-511A-PJ	ハンド形子機(リターン子機用)	¥15,600	136
BA-511ZA	ハンド形子機(押しボタン付)	¥15,800	158
BA-511ZA-2P	ハンド形子機(2P中継メタコン付)	¥25,200	158
BA-511ZA-PJ	ハンド形子機(リターン子機用)	¥15,600	158
BA-511ZA-C	ハンド形子機(押しボタン付、カールコード式)	¥23,400	158
BA-531A(特)	ケアコイルライト(R-A型用)	*	139, 183
BA-531WZ(特)	ケアコイルライト(WZ子機用)	*	86, 183
BA-601WZ	ハンド形子機	¥16,500	84
BA-601WZ-C	ハンド形子機(カールコード式)	¥23,700	84

### 1 製品の型名から探す

型名の頭文字でお探しください。

A	
AME-2101	主装置(1系統10W)
AME-2102	主装置(2系統10W)
AMO-151	ハンドマイク(1系統用)
AMO-311	卓上マイク(1系統用)

### 2 製品の 카테고리から探す

ナースコール親機、構成機器、連動ソリューションなどのカテゴリ別にお探しください。

NICSS-EX3	呼出履歴管理/パソコン 呼出履歴管理ソフト
PLAIMH CICSS	CICSS親機 デスクトップ形
CICSS-EX3	ケア履歴管理/パソコン ケア履歴管理ソフト
緊急通報システム	緊急通報表示/パソコン 電気錠/チェーン錠 火災感知器 ガス漏れ警報器 水量センサ

## 親機のマーク

本カタログでは、各製品に対応する親機を、マークで表示しています。それぞれのマークは右の親機を表しています。

医療施設向け

**PN**  
PLAIMH NICSS

**N EX3**  
NICSS-EX3

**R-A**  
R-A型

**セーフティ  
モニタ付**  
セーフティモニタ付システム

福祉施設向け

**PC**  
PLAIMH CICSS

**C EX3**  
CICSS-EX3

**R-A**  
R-A型

**緊急  
通報**  
緊急通報システム

## 表示記号

本カタログでは、各種の表示記号を使用しています。製品選びのめやすにご活用ください。

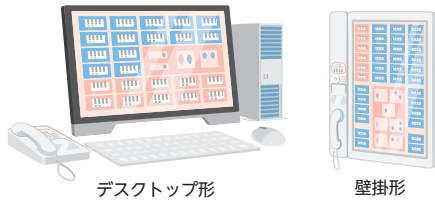
<p><b>標準</b> 標準品 標準仕様でご提供する製品です。</p>	<p><b>受注</b> 受注生産品 注文をいただいてから生産する製品です。</p>	<p><b>特注</b> 特別注文品 仕様打ち合わせによる見積もりが必要な製品です。</p>	<p><b>市販</b> 市販品 他社メーカー様から購入する市販品です。</p>
<p><b>即納</b> 即納品 ご注文後、原則として翌日迄に出荷できる製品です(お届け迄日数を要する場合があります)。</p>	<p><b>緊呼</b> 緊急呼出 患者さんご利用者の容体の急変などで、スタッフが応援要請をする呼出ボタンが付いています。</p>	<p><b>脱落</b> 脱落警報 接続コンセントが外れた場合に自動的に親機に知らせる機能が付いています。</p>	<p><b>防滴</b> 防滴製品 JIS IP61(防塵、防滴形)相当:完全な防塵構造で、垂直に落ちてくる水滴によって有害な影響を受けないもの。</p>
<p><b>防水</b> 防水製品 JIS IPX5(旧 JIS保護等級5防噴流形)相当:あらゆる方向からのノズルによる噴流水を受けても有害な影響がないもの。</p>	<p><b>抗菌</b> 抗菌樹脂使用 細菌やカビ類の増殖を防ぐ。抗菌樹脂を使用しています(コンセント部を除く)。</p>	<p><b>nP</b> コンセント ナースコール子機のコンセントのピン数です(nはピン数)。</p>	

# 本カタログで使われている基本的な用語をご説明します。

## ナースコールシステム

### ナースコール親機

スタッフが操作する、ナースコールシステムのさまざまな機能を備えたメイン機器のこと。スタッフステーションに設置されることが多い。「NICSS親機・CICSS親機」「親機」などと表現する場合があります。

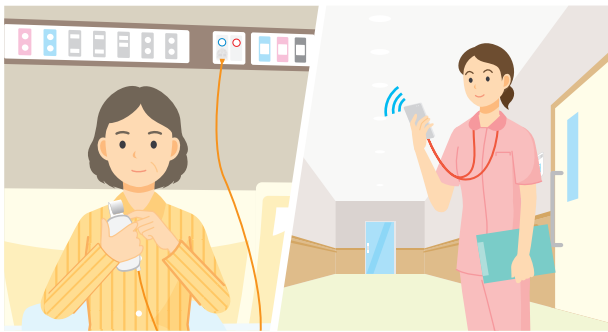


### 構成機器

ナースコールシステムを構成する製品のこと。ナースコール親機に合わせた多彩な製品群がケアコム製品の魅力です。廊下灯、ナースコール子機、呼出押ボタンなどから、目的に合わせて自由に組み合わせることが可能です。

### ハンディナースコールシステム

ナースコールの呼出をスタッフステーションにいなくても、廊下や、ケア中の病室・居室などでスマートフォンやPHSを使用して応答できるシステムです。



### NICSSモバイル機能ソフト

NICSS親機の機能が、電子カルテ用のスマートフォンやノートパソコンなどで利用できるソフトのこと。スタッフステーションにいなくても、病室や廊下、どこでも呼出を受けられます。複数の呼出が重なったときには、複数表示が可能のため、呼出種別によって対応の優先度を把握することができます。



### ナースコール子機

主に患者さん・ご利用者が利用する製品のこと。看護師・介護職員を呼ぶための握り押ボタンやハンド形子機をはじめ、コードレスタイプの無線押ボタン、ベッドサイドで使用するケアコールライトなどがあります。「子機」と表現する場合があります。



### 連動ソリューション

ナースコールシステムと連動するソリューションのこと。連動することによって、看護・介護に必要な情報を一元管理することができるようになり、安全管理、業務管理などに役立ちます。数多くの他社製品とも連動し、より強力なトータルソリューションとしてサポートします。

### スマートフォン連動

ナースコール親機とスマートフォンの連動のこと。患者・利用者情報をアイコンなどでわかりやすく表示するグラフィカル表示と、必要な情報をシンプルに表示するテキスト表示があります。



### PHS連動

ナースコール親機とPHSの連動のこと。ナースコール時、呼出種別や部屋番号・ベッド番号などを表示して通知します。



### 見守りシステム

患者さん・ご利用者の状態変化(起き上がり、離床、心拍数、呼吸など)をセンサーでキャッチするシステムのこと。ケアコムのナースコールシステムは、多様な見守りシステムとの連動が得意。アラートが発生すると、ナースコール親機や廊下灯、スマートフォン・PHSなどにお知らせします。



## 呼出

### 呼出種別

ナースコールの呼出内容のこと。ナースコールがどのような内容で鳴っているのかわかりやすくするために、一般呼出や緊急呼出などいくつかの種別に分かれています。ナースコール親機だけでなく、スマートフォンにも区別して通知されます。

- オレンジ 一般呼出、  
特定呼出(トイレ介助・  
点滴終了)
- 赤 緊急呼出、  
トイレ・浴室呼出
- 緑 汎用(センサーからの呼  
出などに利用できます)
- 紫 脱落警報

### 呼出ポップアップ

ナースコールの呼出があった際に、ナースコール親機に表示されるポップアップ表示のこと。画面に大きく表示されるため、一目で呼出種別を把握できます。



緊急呼出は、赤くポップアップ表示

## 呼出種別

### 一般呼出

患者さん・ご利用者からの呼出のこと。ハンド形子機や押ボタンが押されると、オレンジのポップアップ表示色でお知らせします。

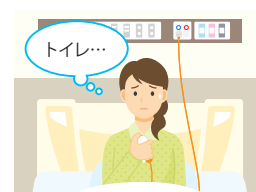


スマートフォン表示例



### 特定呼出(トイレ介助、点滴終了)

特定呼出ボタン付のナースコール子機を使用した場合の呼出のこと。患者さんがトイレ介助をお願いしたいときや、点滴が終了した際に使用します。呼出ポップアップの表示色はオレンジ色です。



### 緊急呼出

応援要請の緊急コールのこと。緊急時や人手が足りないときなどに、病室・居室に設置された壁埋込形子機などのスタッフ専用ボタンを押します。「スタッフコール」と表現することもあります。呼出ポップアップの表示色は赤色です。



### トイレ・浴室呼出

トイレや浴室に設置されたナースコール子機からの呼出のこと。緊急度が高いことが想定されるため、赤色のポップアップ表示色で注意を促します。



個別情報廊下灯



代表廊下灯

### センサー呼出

マットセンサーや離床センサー内蔵型ベッドなどの離床センサーからの呼出のこと。汎用扱いになっている緑色の表示色を、センサー呼出などに利用できます。

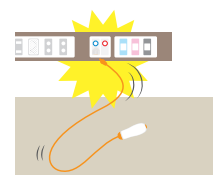


スマートフォン表示例



### 脱落警報

ナースコール子機がコンセントから外れたことを知らせる呼出のこと。呼出ポップアップの表示色は紫色です。  
※個別情報廊下灯の代表表示灯はオレンジ色で表示します。



## 呼出履歴

### ナースコール履歴管理

ナースコール呼出の履歴が、ナースコール親機にリアルタイムに表示される機能のこと。NICSSやCICSSのコンピューター親機では、呼出履歴の一覧表示やグラフ表示もできます。

### 呼出履歴活用

呼出履歴のデータを蓄積し、収集したデータを活用して業務改善やケアの質向上などに役立てる活動のこと。活動時間帯別呼出回数、呼出応答時間など、多種多様な分析が可能です。

## 現場の声をカタチにした製品が新登場！ さらに進化したナースコールをご提供します。

### PLAIMH CICSS

多様なヘルスケア情報を統合・活用できるように開発された、ヘルスケア情報統合型のナースコールシステム。

呼出履歴などナースコールに蓄積される情報はもちろん、見守りシステムやセンサー、介護ソフトなどの連動ソリューションの情報の利活用もシームレスに行うことが可能です。

ご利用者への安全・安心と介護職員の業務効率化を支援します。



▶▶▶ P.297

### 個別情報廊下灯

非接触センサーを搭載し、画面をタッチせずに操作できるようになりました。画面のサイズもひとまわり大きくフラットになり、清拭性も向上しました。



▶▶▶ P.169

### コードホワイトシステム

院内暴力や緊急事態が発生したときに、即座にエリアを特定してナースコールへ通知。他スタッフへの応援要請で、看護師・介護職員の安全をサポートします。



▶▶▶ P.241

## ケアコム サービス・製品の評価

### 社外評価の取得に積極的に取り組んでいます。

ケアコムは企業責任として、お客様の安全と安心に配慮したサービス提供、ならびに製品開発に取り組んでいます。その取り組みは、さまざまな基準で第三者機関より評価いただいています。

#### プライバシーマーク使用認定企業

ケアコムはかねてより、個人情報保護活動に熱心に取り組んできており、2005年2月22日付でプライバシー使用認定企業として認められました。個人情報の適切な取り扱いと確実な保護の取り組みを強化しています。



認定／一般財団法人日本情報経済社会推進協会 (JIPDEC)  
<https://www.jipdec.or.jp/index.html>

#### ISO 認証

開発・設計・製造・販売・付帯サービスに至る、総合的な品質保証体制を整えている企業として、品質保証の国際規格であるISO9001 (社長室を除く)、環境マネジメントシステムに関する国際規格であるISO14001 (群馬工場)の認証を取得しています。  
 ※医療・福祉・保健における情報通信システムの分野では初めて取得。



認証／一般財団法人日本科学技術連盟 (JUSE)  
<https://www.juse-iso.jp/>

#### GRSN 適合品

GRSN マークは、安全に配慮したナースコールシステムの証です。一般社団法人インターホン工業会が定めた「ナースコールシステムの安全を含む一般要求事項」への適合が確認された製品に、GRSN マークは表示されます。ケアコムは、2021年10月8日付で、ナースコールシステム製品群についてGRSN マークを業界で初めて取得しました。

※ GRSNとは、General Requirements and test methods including Safety of Nurse call systemの頭文字からの略称です。

##### 対象システム

- PLAIMH NICSS (登録番号:2021-0003A)
- NICSS-EX シリーズ (登録番号:2021-0002A)
- CICSS-EX シリーズ (登録番号:2021-0001A)



運営／一般社団法人インターホン工業会  
 GRSN 適合登録制度について  
<https://www.jiaa.gr.jp/pages/nurse/page-grsn-01>

#### HQI 認定

HQI 認定マークは、ISO9001 認証を取得し、国内においてアフターサービスなどの実施体制が整備されたメーカーで、工業会の自主認定技術基準に適合した機器であることを示すマークです。

※ HQIとは、“High Quality Interphone” の略称です。

##### 認定機器 (ナースコール親機)

- ボード形親機 (EX用) BZP-nEX (NICSS-EX / CICSS-EX)
  - 卓上形親機 (EX用) BZC-nEX (NICSS-EX / CICSS-EX)
  - 液晶表示式親機 (EX用) BZD-01EX (NICSS-EX / CICSS-EX)
- ※ nは局数



認定／一般社団法人インターホン工業会  
 インターホン自主認定制度 (HQI) について  
<https://www.jiaa.gr.jp/pages/hqi/page-about>

#### CUD\* 認証

CUD マークは、CUD 認証を取得した製品に色覚の多様性に対応していることを保障する証として表示することができるマークです。ケアコムは、色覚の個人差を問わず、できるだけ多くの方に見やすいよう利用者側の視点に立ったデザイン開発を行っています。

\* CUD = カラーユニバーサルデザイン

##### 認証製品

- PLAIMH NICSS
- 看護支援ソフト ● 握り押ボタン (EX子機・WZ子機) ● ハンド形子機 (EX子機・WZ子機) ● 壁埋込形子機 (EX子機・WZ子機用)
- ハンド形子機コンセント (EX子機・WZ子機用) ● 呼出押ボタン



認証／特定非営利活動法人カラーユニバーサルデザイン機構 (CUDO) CUDO について <https://www2.cudo.jp/wp/>